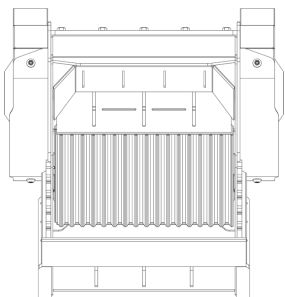
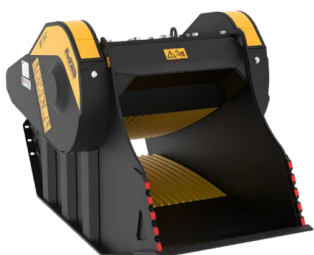
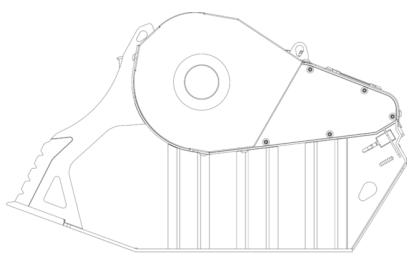


ДРОБАРНИЙ КІВШ BF70.2 S4



A



C

B

ТЕХНІЧНІ ХАРАКТЕРИСТИКИ



Рекомендований екскаватор	тонна	16 - 25
Вага	тонна	2,3
EU - Об'єм завантаження	м3	0.65
Тиск	бар	220 - 280
EU - Зворотний тиск	бар	< 10
Потік масла*	л/хв	150 - 220
Ширина вхідного отвору дробарки	мм	750
Висота вхідного отвору дробарки	мм	510
Розмір А	мм	1150
Розмір В	мм	2000
Розмір С	мм	1200

* Значення мінімального гідравлічного потоку повинно бути досягнуто одночасно з необхідним робочим тиском.

«р»ДОДАТКОВІ АКСЕСУАРИ«р»

Набір для пилосниження	Лічильник мотогодин
Магнітний сепаратор 24 В	Гарантія 24 місяці

СФЕРИ ЗАСТОСУВАННЯ



Демонтажі



Дорожні роботи



Тунелі



Закриті приміщення



Прокладка трубопроводів



Переробка інертного матеріалу



Міські будівельні майданчики



Ливарне виробництво



Лісове господарство

